

GM'55

— THE CLUB —

WIE FÜHLT ES SICH WOHL AN, WENN...



DEIN CLUB NICHT NUR AN DER ELBE LIEGT, SONDERN DARAUF - UND FÜR DICH ABLEGT.



DEIN CLUB AUCH DEIN ZWEITES ZUHAUSE UND DEIN SEHNSUCHTSORT IST. EBEN DEIN REFUGIUM.

DEIN CLUB NICHT ELITÄR UND STEIF IST, SONDERN FAMILIÄR UND HERZLICH. „COME AS YOU ARE“.



DU MIT DEINEM CLUB ZUR KIELER WOCHE CRUISEN KANNST. DEIN PERSÖNLICHES CLUBSCHIFF.



KLINGT EINZIGARTIG, ODER ?

WILLKOMMEN AN BORD.



EVENTYACHT „GROSSER MICHEL“ - IM HAFEN ZUHAUSE SEIT 1955.

WAS MACHT HAMBURG AUS ?

Hamburg ist und bleibt norddeutsche Tradition am und auf dem Wasser. Hamburg ist zuerst einmal Europas drittgrösster Hafen und das „Tor zur Welt“. Hamburg hat weit über 800 Jahre hanseatische Hafentradition und mehr Brücken als Venedig und Amsterdam zusammen.

In Hamburg bündeln sich verschiedenste Märkte, Branchen und weltweite Logistik, denn Hamburg ist der Hub für Nord- und Osteuropa und mit über 85.000 Unternehmen auch Ort für globalen Handel. Hier starten grosse Ideen und neue Airbusse, werden Superyachten frisch gemacht und unterschiedlichste Menschen aus aller Welt begrüßen sich alle mit dem gleichen schlichten „Moin“.

Hamburg ist weltoffen, geradlinig und hat seinen ganz eigenen rauen norddeutschen Charme. Hamburg ist weltweit beliebt. Aber Hamburger bleiben auch ganz gern unter sich.

Doch dort, wo Hamburg Altes mit Neuem verbindet, in der neuen Hafencity, wächst Hamburg am und auf dem Wasser zusammen und ist trendig offen und urban, eben eine moderne maritime Metropole mit Weltniveau.

Und wo lebt und erlebt man eben dieses authentisch maritime- und doch urbane Hamburg auf den Punkt? An Bord des GM'55 unserem klassisch exklusiven Clubschiiff. 110% authentisches Hamburg und maritimer Club-Lifestyle vom Feinsten.

Moin - und willkommen an Bord.

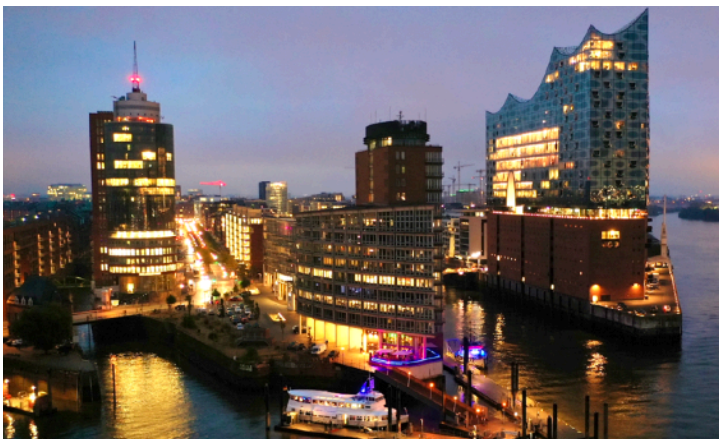
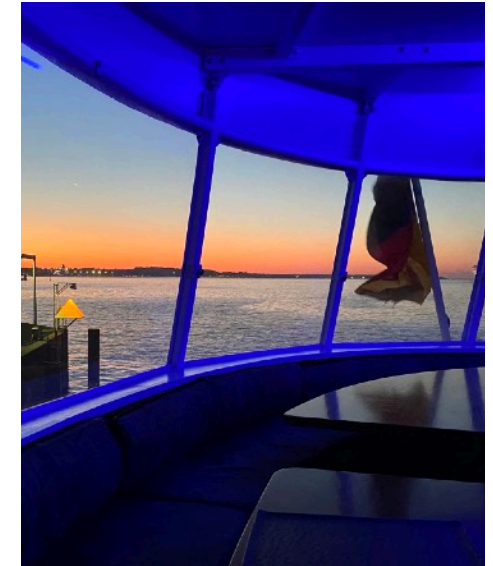
GM'55
— THE CLUB —



DEIN PRIVATE OFFICE
ARBEITEN MIT BLICK ÜBER DEN HAFEN - EINE FAST MEDITATIVE UMGEBUNG.



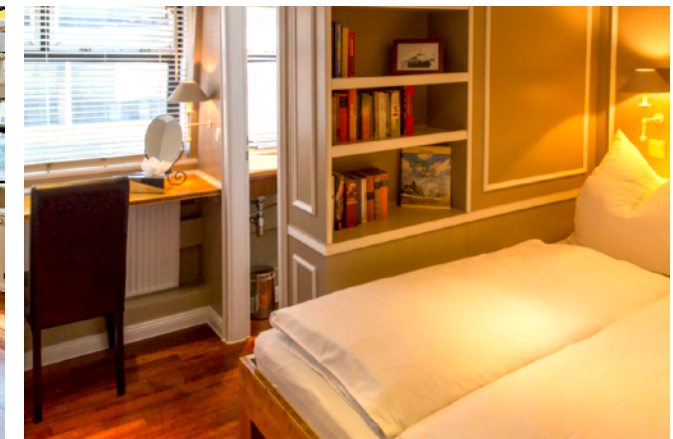
DEIN CLUBDECK
FÜR BIS ZU 80 GÄSTE UND MIT GASTRO- UND EVENTVOLLAUSSTATTUNG (BAR, SCHIFFSKÜCHE, WEINKELLER, HUMIDOR UND PA-SOUND).



DIE LAGE
SEIT 2007 IN DIREKTER NACHBARSCHAFT ZUR ELBPILHARMONIE UND AN DER TRADITIONSREICHEN KEHRWIEDERSPITZE INKL. PARK-MÖGLICHKEITEN



DEINE MEETINGS IM „OVAL OFFICE“
DISKRET UND UMFANGREICH MULTIMEDIALE AUSGESTATTET.



DEINE KABINEN
VIER DOPPEL- UND ZWEI EINZEL-KABINEN MIT DUSCHBAD/WC SIND EXKLUSIV FÜR MITGLIEDER BUCHBAR.

DEIN PERSÖNLICHES YACHT-CLUBSCHIFF

Du wünschst Dir Deinen persönlichen „Heimathafen“ in Hamburgs City, Deinen Wohlfühlort für entspannte After Work Drinks, für gute Gespräche in familiärer Atmosphäre oder zum exklusiven Repräsentieren Deiner Marke mit authentisch hanseatischem Lokalkolorit? Komm ´ einfach an Bord Deines Clubs.

Du wünschst Dir Deinen multimedialen Meetingraum in der City für Deine Kundengespräche, Pitches, Meetings oder Trainings? Komm ´ einfach an Bord Deines Clubs.

Du möchtest in Ruhe kreativ arbeiten und brauchst Dein Refugium für die „everyday workation“ z.B. in einer unserer komfortablen Lounge-Kabinen? Komm ´ einfach an Bord Deines Clubs.

Du möchtest Branchen-Roundtables, Pressekonferenzen, Produkt Releases o.ä. veranstalten oder suchst regelmäßigen Live-Kontakt zu Deinen Kunden mit echtem Eventcharakter? Für gutes Live-Marketing komm ´ einfach an Bord Deines Clubs.

Du kannst an Bord natürlich auch Content für Deine Marke kreieren oder einen edlen Messe-Meetingpoint darstellen, mit uns regelmäßig zu Themen-Cruises entlang der Elbe ablegen oder an kulinarischen Events Deines Clubs teilnehmen und, und, und...

Du kannst Dir, last but not least, Dein yachtähnliches Clubschiff auch für Deinen privaten- oder geschäftlichen Anlass für bis zu 80 Gäste exklusiv zu Clubkonditionen inklusive Crew chartern.

Und das ganzjährig und in zentralster Citylage Hamburgs mit bester Aussicht oder auch in Fahrt entlang der Elbe. Ob Zigarre in der Nock, Gin-Tonic im Sitzsack auf dem Ponton, After-Work Barbecue... wir könnten noch ewig so weiter machen. GM'55 ist wahre „Quality Time“, familiär diskreter Yacht-Lifestyle und...

simply what you make it.

Willkommen im Club!

DAS WICHTIGSTE IN KÜRZE

Die Mitgliederzahl ist vorerst auf 150 begrenzt (plus bis zu 10 Ehrenmitglieder). Die Prüfung des Antrages erfolgt durch die Geschäftsführung.

Reguläre Öffnungszeiten des Clubs:

Dienstags - Donnerstags: 11:00-21:00 Uhr

Freitags: 11:00 bis 18:00 Uhr*

Freitags- und Samstags abends charterbar für geschlossene Veranstaltungen (auch in Fahrt).

Sonntags und Montags: Ruhetag

* Konferenzraum ab 08:30 Uhr buchbar.

Öffnungszeiten der Clubgastronomie:

Gastrobetrieb durchgehend zu den Öffnungszeiten.

Verzehr an Bord per Kartenzahlung (Kreditkarte/EC)

Regelmässige Club-Network Ausfahrten

im Hamburger Hafen - meist für 2-3 Stunden.

Wir freuen uns auf ein sich entwickelndes aktives Clubleben an Bord und die kreative Teilhabe unserer Mitglieder. Branchenübergreifende Roundtables, spannende Vorträge und allerlei kulinarische Formate sind bereits in Planung.

Geschäftsführung des Clubs:

Martin Doose (Kaufmann und Reeder),

Club-Telefon für Mitgliederfragen, Reservierungen

und Charter: +49 (0)40 360 911 96

und per E-Mail an martin.doose@gm55.club

Betreiber: GM'55 UG

www.gm55.club

GM'55
— THE CLUB —

MITGLIEDSCHAFTEN UND LEISTUNGEN.



	PRIVATE MEMBERSHIP	CORPORATE MEMBERSHIP
Beschreibung	Persönliche Mitgliedschaft, nicht übertragbar	Möglichkeit die Mitgliedschaft auf eine andere Person in der Firma zu übertragen. Ausstellung aller Rechnungen auf die benannte Firma mit Sitz in Deutschland
Freien Zugang zu den Cub-Räumlichkeiten an Bord des „Grossen Michel“ zu den Öffnungszeiten.	1	1
Vergünstigte Mitgliedschaftskonditionen	10% für Partner und Familienangehörige	20% für weitere Mitgliedschaften innerhalb der Firma
Zugang zu Clubausfahrten (z.B. After Work Törns) und weiteren regelmässigen Clubveranstaltungen	inkl.	inkl.
Anzahl der kostenfreien Gäste pro anwesendem Member	4	9
Nutzung des Konferenzraumes „Oval Office“ (auf Anfrage und nach Verfügbarkeit / bis 10 Teiln.)	nach Verfügbarkeit / Mitgliederschlüssel Getränkesservice verfügbar.	nach Verfügbarkeit / Mitgliederschlüssel Getränkesservice verfügbar.
Tages „Bordkarte“ (für Gäste)	25,00 €	25,00 €
Private office (Doppelkabine in Tagesnutzung) (ab 11:30 auf Anfrage und nach Verfügbarkeit)	nach Verfügbarkeit / Mitgliederschlüssel Getränkesservice verfügbar.	nach Verfügbarkeit / Mitgliederschlüssel Getränkesservice verfügbar.
Exklusive Übernachtungsmöglichkeit (auf Anfrage und nach Verfügbarkeit) inkl. Concierge-Service an Bord	Doppelkabine: € 250,00 (regulär 380,00) Einzelkabine: € 180,00 (regulär 250,00)	Doppelkabine: € 250,00 (regulär 380,00) Einzelkabine: € 180,00 (regulär 250,00)
Rabatt auf Schiffs-Charter (bei Vollcharter an Freitag-Abenden oder Samstagen)	25 %	30 %
150 Mitglieder (150 plus 10 Ehrenmitglieder)	✓	✓
Member-Vorteilsprogramm (ab Mitte 2024)	inkl.	inkl.
Logopatch auf der „Partnership“ Tafel, Branding-Optionen zu Grossevents buchbar (Kieler Woche, SMM etc.)	buchbar	inkl.
Jahresmitgliedschaft (Beitrag wird p.A. abgerechnet)	299 € mtl.	499 € mtl.
Einmalige Aufnahmegebühr	2.800 €	2.800 €

(alle o.g. Preise verstehen sich zzgl. 19% ges. MwSt.)

30m Schiff kaufen:
 ca. 1.700.000,00 €
 (+ Unterhalt: Crew, Diesel
 Liegeplatz, Instandhaltung.
 ab ca. 120.000,00 € p.A.)
GM'55 PRIVATE MEMBER:
 nur 299,- € mtl. netto
 steuerlich absetzbar.



HANSEATISCHER - MARITIMER - AUTHENTISCHER - DISKRETER - ENTSPANNTER - NORDDEUTSCHER LUXUS



your every day sundowner



your every day yachtlife



your home away from home

your every day workation



your every day meeting on board



GM'55
— THE CLUB —

GM'55

— THE CLUB —

GET IN TOUCH:

martin.doose@gm55.club

+49 (0)40 360 911 96